



עברית  
 |||||  
 |||||



|||||  
 |||||



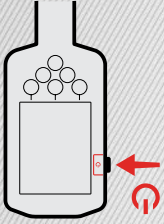
|||||  
 |||||



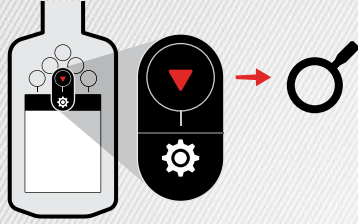
|||||  
 |||||



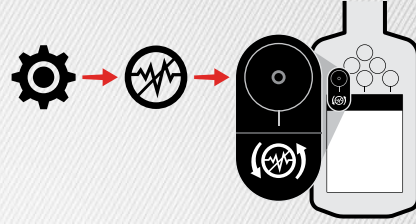
|||||



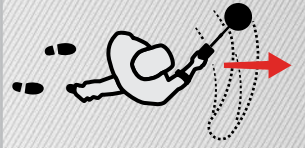
|||||  
 |||||  
 1



|||||  
 |||||  
 2



|||||  
 |||||  
 3



|||||  
 |||||  
 4

|||||






MANTICORE®

|||||

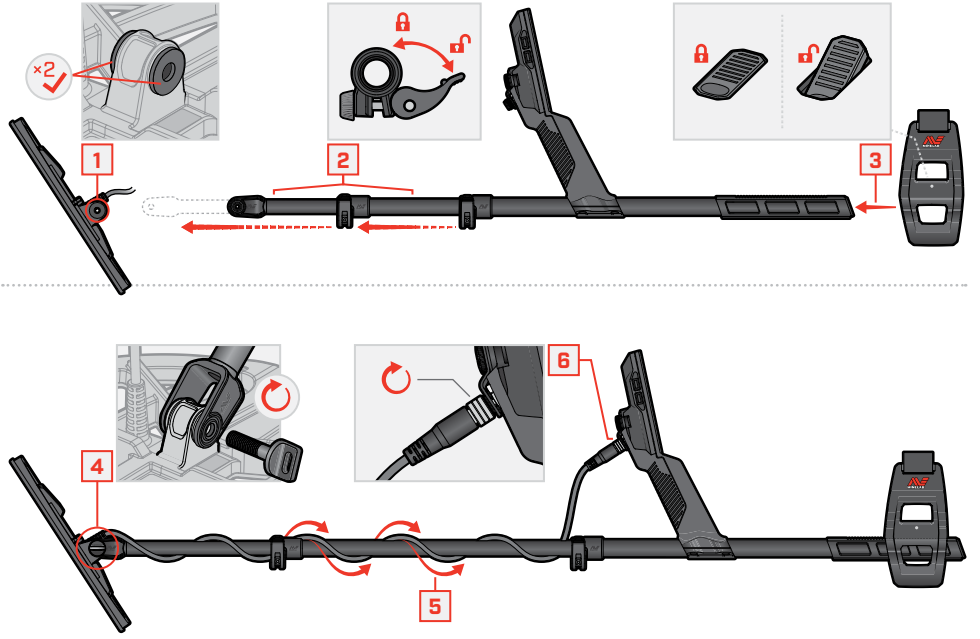
|||||

- Português PT    français FR    English EN
- русский RU    日本語 JP    Deutsch DE
- 中文 ZH    한국어 KO    Español ES

|||||  
 |||||

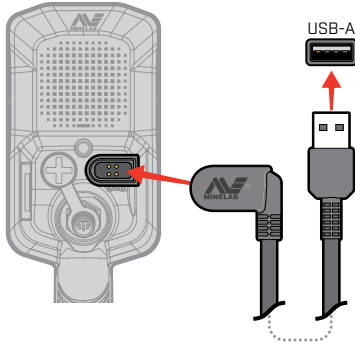


## التجميع



## الشحن

7-8 ساعات ⌚

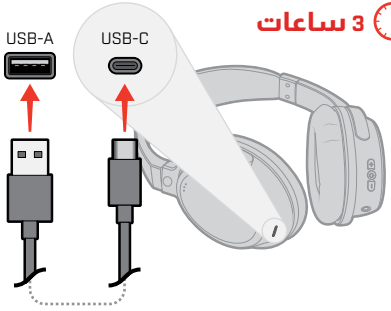


**تنبيه:** اشحن الكاشف الخاص بك بشاحن USB عالي الجودة الذي يتميز بقدرة شحن تبلغ 2 أمبير عند 5 فولت بحد أدنى. خطر تعطل شاحن USB في حالة استخدام شاحن منخفض الجودة. ابحث عن العلامات الآتية على شواحن USB.



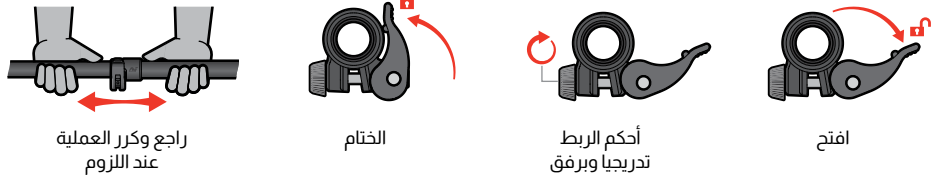
**تنبيه:** اقتصر على شحن الكاشف في درجات حرارة تتراوح بين 0°م و 40°م.

3 ساعات ⌚



## أحكام ربط قارنات القفل

أحكام ربط قارنات القفل إذا تعرضت للانزلاق أو الفك.



## الشاشة وعناصر التحكم

### قائمة الإعدادات

اضغط على ▲ من شاشة الكشوف لفتح قائمة الإعدادات.



للخلف

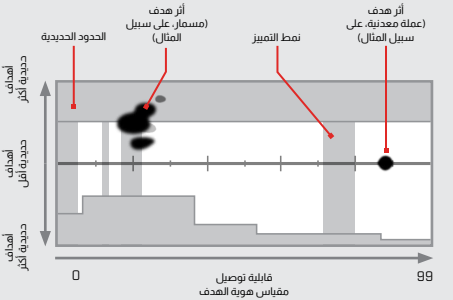
- الإعدادات العامة
- التردد
- السمة الصوتية
- نغمات الهدف
- نغمات الأهداف الحديدية
- الحدود الحديدية
- نمط التمييز
- سرعة الاسترداد
- الموازنة الأرضية
- إلغاء الضوضاء
- نمط البحث
- مستوى الصوت

- لمبة بيان حالة الشحن
- حمل معادن زائد كبير
- نمط البحث
- التردد
- التشغيل
- مستوى الحساسية
- ضوء الخلفية/الإضاءة
- شريط الإجراءات
- المفاتيح الوظيفية لشريط الإجراءات (عدد 2)
- الحساسية
- التحديد الدقيق



- تتبع الموازنة الأرضية
- الخيارات الصوتية اللاسلكية
- مستشعر الإضاءة
- توصيل سماعات الرأس
- مستوى البطارية/الشحن
- رقم معرف الهدف
- 88 معرف التوصل
- 88 معرف التوصل مع مابين الخصائص الحديدية
- 00 مابين الملاح (أنماط الشاطئ فقط)
- تشغيل/إيقاف الخيارات الصوتية اللاسلكية
- مبين عمق الهدف
- مفتاح وظيفي جانبي

## خريطة الهوية



أسهم التنقل (عدد 4)